

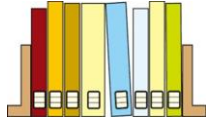


# School Library

韮山中学校図書館通信 NO.3 2019. 7. 3発行 文責 岩崎桂子

「あっ」という間に夏休み。そこで、今年度もサマーサービスを行います。7月9日(火)以降は3冊の貸出ができます。7月22日(月)まではお取り換えもできます。このチャンスにたくさんの本に出会ってください。ただし、延滞本のある方には貸し出しをすることができません。返却期日を守ってください。

## 7・8月韮中図書館の予定

7・9(火)	工作教室(昼休み)
7・10(水)	
7・11(木)	
7・12(金)	読み語り
7・22(月)	1学期終業式
8・19(月)	蔵書点検 
8・20(火)	
8・21(水)	
8・22(木)	
8・23(金)	
8・26(月)	

牛乳パックを利用して「光の箱」を作ります。光をフィルムミラーに乱反射させ、トレーシングペーパーに投影する「光の箱」。光にかざすと様々な模様に変化する不思議な箱です。  
「光の箱」は松村泰三が考案したものです。

この期間は図書室立ち入り禁止です。パソコンで手続きを行わないで持ち出した資料はお返してください。不明本0を目指します。

開館時間は9時半から12時半までです。夏休みに借りた本を早めに返却しましょう。

## 「付箋」について

「付箋」とは、「疑問や注意すべき事柄などを書いてはりつける小さな紙片。また、目印にはる紙。付け紙。不審紙。」のことです。調べ学習等で資料を使った後などにこの「付箋」がついたまま返却されることがあります。また、「葉」の代わりに「付箋」を利用している生徒もいるようです。この「付箋」について、5月に「図書館の本に付箋を貼らないで」というニュースが放送されました

『静岡市にある図書館が、利用者が貼った付箋をはがす時に破れてしまった本の写真をツイッターに投稿し、本には付箋を貼らず、大切に扱うよう呼びかけています。ツイッターに投稿したのは静岡市にある静岡大学附属図書館です。図書館では5月7日、「本に付箋を貼るとはがす時に本が破れる」「文字のインクが付箋と共に剥離する」などとするコメントとともに、利用者が貼った付箋をはがす時にページが破れてしまった本の写真を投稿しました。この投稿は、これまでに1万3千回以上リツイートされるなど話題を集めています。図書館によりますと、付箋が貼られたまま返却される本は年間100冊ほどあり、はがすときにページが破れたり付箋の「のり」がしみになったりして修復できず廃棄せざるを得ないケースもあるということです。図書館には、大学が創立された1875年から引き継がれてきた貴重な蔵書も揃っていることから、図書館では本の破損を防ぐため、付箋ではなくしおりなどを利用するよう呼びかけています。静岡大学附属図書館の青池菜衣さんは「ツイッターの反響が大きく驚きました。破棄すると二度と手に入らない本も多いので付箋が本の破損につながることを知ってほしいです」と話していました。』というものです。韮中でも付箋が貼ってある所がシミになってしまったり、剥がそうとしてページが破れたこともありました。図書館の本には「付箋」を貼らないでください。

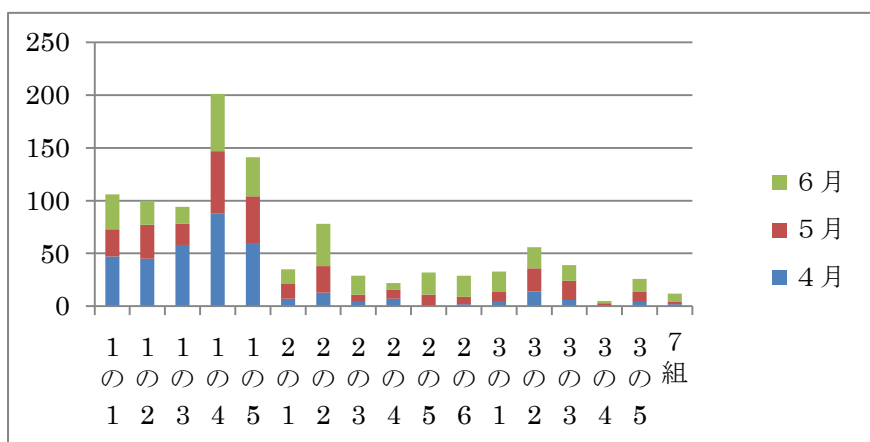
# 図書委員会のアンケート結果



図書委員会の活動で、「図書室においてほしい本」のアンケートを行いました。結果は以下の通りです。すべてのご希望に添えなくてすみません。

	クラス	書名	
	1-1	転生したらスライムだった件	巻数が多くてごめんなさい。
🌸	1-2	パラレルワールド・ラブストーリー	注文しました。
	1-3	恐怖コレクター	巻数が多くてごめんなさい。
	1-4	ふしぎ駄菓子屋銭天堂	大仁中学校に所蔵。相互貸借で借りることができます。
	1-5	野いちご	巻数が多くてごめんなさい。
🌸	2-1	君は月夜に光輝く	注文しました
	2-2	いじめ	「いじめ心の中がのぞけたら3」を所蔵しています。
🌸	2-3	約束のネバーランド	注文しました
🌸	2-4	コンフィデンスマン JP ロマンス編	注文しました
	2-5	ノーゲーム・ノーライフ	巻数が多くてごめんなさい。
🌸	2-6	コードブルー	注文しました
🌸	3-1	寝る前5分暗記ブック	「寝る前5分暗記ブック中3高校入試」を注文しました
🌸	3-2	コナン	「名探偵コナン紺青の拳」を注文しました
	3-3	パイナップリン	伊豆の国市韮山図書館に所蔵。
	3-4	デスマーチから始まる異世界狂想曲	巻数が多くてごめんなさい。
🌸	3-5	グレッグのダメ日記	ハンディ版を注文しました。
	7組	映画クレヨンしんちゃんうしなわれたひろし	注文しましたが在庫がありませんでした。残念です。

## 1学期図書室クラス別利用状況



	4月	5月	6月	合計
1-1	47	26	33	106
1-2	45	32	23	100
1-3	58	20	16	94
1-4	88	59	54	201
1-5	60	44	37	141
2-1	7	14	14	35
2-2	13	25	40	78
2-3	4	7	18	29
2-4	7	9	6	22
2-5	0	11	21	32
2-6	2	7	20	29
3-1	4	10	19	33
3-2	14	22	20	56
3-3	6	18	15	39
3-4	0	3	2	5
3-5	4	10	12	26
7組	2	2	8	12
合計	361	319	358	1038

棒グラフに表すと一目瞭然、1年生の利用が多いです。この現象は毎年のごとですが、位置的に利用しやすいのだと思います。また、今年の1年生は、6月中に「伊豆の国市おすすめの本」を30冊完読した生徒がいます。素晴らしい！皆さんのアンケートによる「図書室においてほしい本」も入りますので、2・3年生も図書室に足をのばして、本を利用してください。

